

8 cm



## Contacto

Marca: Lloyd's Modelo: LC-1193

Lloyd's® te ayuda a hacer tu casa inteligente

Toma el control desde una sola app y convierte tus espacios en lugares seguros, eficientes, cómodos y divertidos



Lloyds Smart



## GUÍA RÁPIDA DE INSTALACIÓN

FAVOR DE LEER LA PRESENTE GUÍA DE INSTALACIÓN ANTES DE OPERAR SU PRODUCTO

\*La operación de este equipo está sujeta a las siguientes dos condiciones: (1) es posible que este equipo o dispositivo no cause interferencia perjudicial y (2) este equipo o dispositivo debe aceptar cualquier interferencia, incluyendo la que pueda causar su operación no deseada.\*

### 1. Características

- Dispositivo controlable remotamente desde cualquier lugar a través de la app
- Ahorro de energía: programe diferentes horarios de encendido y apagado
- Uso de bluetooth para una configuración rápida
- Para uso en interiores
- Cuenta con indicador LED de encendido
- No requiere Hub
- Multiusuario
- Personalice el estado de encendido o apagado de su dispositivo en caso de corte y restauración del suministro eléctrico
- Historial de registros de encendido / apagado
- Desde la app active o desactive el seguro para niños
- Compatible con el Asistente de Google y/o Amazon Alexa
- Compatible con Siri Shortcuts mediante rutinas creadas desde la app
- Encienda y apague de forma manual, desde la app o por comandos de voz
- Permite crear rutinas que desencadenan acciones en otros productos inteligentes Lloyd's

### 2. Antes de comenzar

Asegúrese de que su Smartphone tenga iOS 11.0 o superior o Android™ 5.0 o superior. Verifique su red y asegúrese de estar conectado a un canal Wi Fi de 2.4 GHz

Descargue la app Lloyds Smart desde App Store o en Google Play o escanee el siguiente código QR con su Smartphone.



### 3. Registro y acceso

Inicie la app Lloyds Smart. Para registrarse, haga clic en "Crear cuenta nueva" (1), para continuar, haga clic en "De acuerdo", elija su país e ingrese una dirección de correo electrónico, luego haga clic en "Obtenga el código de verificación" (2).

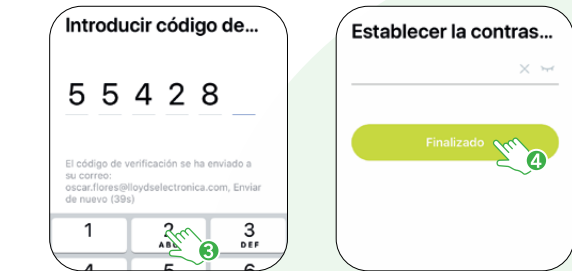


Botón de encendido / apagado

2

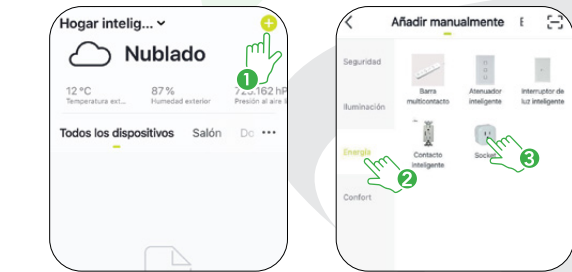
3

Ingrese el código enviado a su correo (consulte la bandeja de entrada o spam) (3), establezca una contraseña y haga clic en "Finalizado" (4). O inicie sesión directamente si ya tiene una cuenta.

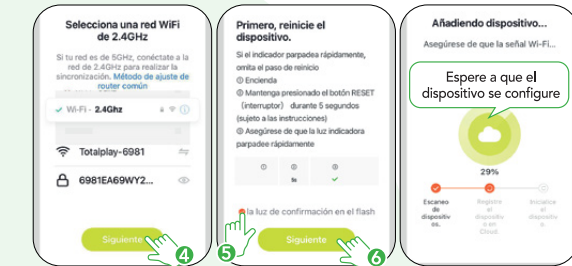


### 4. Añadir dispositivo

Abra la app Lloyds Smart, seleccione "+" (esquina superior derecha) (1), elija el tipo de dispositivo que desea añadir, en este caso, vaya a "Energía" (2), luego haga clic en "Socket" (3).



Introduzca la información de su red Wi Fi y la contraseña de la misma, haga clic en "Siguiente" (4). Conecte el contacto a la corriente, presione el botón de encendido / apagado durante 5 segundos hasta notar que el LED azul parpadea rápidamente, confirme en la app (5), luego haga clic en "Siguiente" (6).



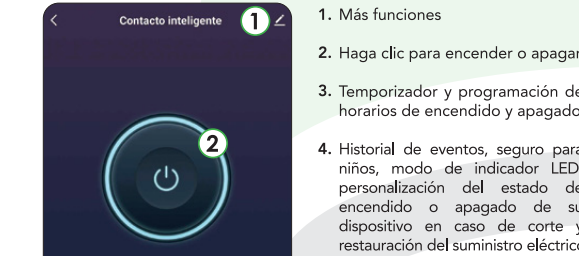
Una vez configurado el dispositivo, puede cambiarle el nombre (7) y por último hacer clic en "Finalizado" (8).

**Nota:**  
Asegúrese de que la contraseña Wi Fi que ingrese sea la correcta y de que el dispositivo esté cerca del módem durante el proceso.



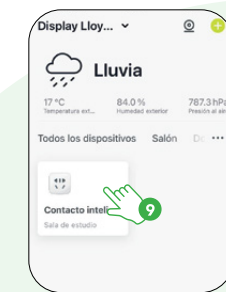
5

### 5. Control del dispositivo



1. Más funciones
2. Haga clic para encender o apagar
3. Temporizador y programación de horarios de encendido y apagado
4. Historial de eventos, seguro para niños, modo de indicador LED, personalización del estado de encendido o apagado de su dispositivo en caso de corte y restauración del suministro eléctrico

6



Al concluir la configuración, busque y seleccione el dispositivo en la lista (9) para poder controlarlo a través de la app desde donde se encuentre, sólo se requiere conexión a internet.

**Nota:**  
Al activar el seguro para niños, el contacto inteligente no realizará ninguna acción de encendido o apagado. Puede desactivar esta función desde la app o desde el contacto pulsando el botón de encendido / apagado 4 veces seguidas.

En la opción "Más funciones" (parte superior derecha de la interfaz) podrá cambiar el nombre del dispositivo, compartir el control del mismo con familiares y conocidos, acceder a la información del dispositivo, crear grupos, actualizar el firmware o eliminar el dispositivo.

**Nota:**  
El nombre que asigne al dispositivo es el que utilizará para hacer funcionar los comandos de voz con el Asistente de Google y/o Amazon Alexa.

### 6. Cómo configurar con Siri Shortcuts

Los productos inteligentes Lloyd's son compatibles con Siri Shortcuts mediante rutinas creadas desde la app. Para obtener detalles de la configuración, escanee el siguiente código QR con su Smartphone:

Asegúrese de que su Smartphone tenga iOS 12 o superior.



7

### 7. Asistente de Google y Amazon Alexa

#### Cómo conectar al Asistente de Google:

1. Descargue e ingrese a la app Google Home previamente configurada con su cuenta de correo electrónico Gmail y su dispositivo habilitado para el Asistente de Google.
2. Haga clic en el icono "+", clic en "Configurar dispositivo". Luego, en la sección "Funciona con Google", haga clic en la barra de búsqueda y escriba Lloyds Smart. Cuando obtenga el ícono, haga clic en el mismo. Ingrese su cuenta de Lloyds Smart y haga clic en "Vincular ahora". Posteriormente, presione el botón "Autorizar" y espere unos segundos.
3. Una vez que haya vinculado Lloyds Smart, se desplegarán los dispositivos añadidos en su cuenta, haga clic en "X" (esquina superior izquierda) y regrese a la pantalla principal. Ahora puede controlar sus dispositivos inteligentes Lloyd's usando solo su voz con Google.

**Nota:**  
Si lo desea, puede renombrar los dispositivos desde Lloyds Smart para controlarlos con comandos de voz. Cada vez que renombre los dispositivos, solicite a su asistente lo siguiente: "Hey Google, sincroniza dispositivos" o actualice desde la app Google Home.

Pruebe diciendo "Hey Google" seguido de uno de los siguientes comandos:

"Hey Google, enciende la cafetera"  
"Hey Google, apaga las luces"

"Google, Android, Google Play y Google Home son marcas de Google LLC."

#### Cómo conectar a Amazon Alexa:

1. Descargue e Ingrese a la app "Amazon Alexa" previamente configurada con su cuenta de correo electrónico y su asistente virtual.

8

2. Haga clic en la opción "Skills y juegos", luego, en la barra de búsqueda escriba Lloyds Smart. Cuando obtenga el icono, haga clic en el mismo. Posteriormente, presione el botón "Activar para usar".

3. Ingrese su cuenta de Lloyds Smart, luego haga clic en "Vincular ahora" y por último en "Autorizar". Obtendrá el mensaje "Enlazó correctamente", haga clic en "Cerrar" y espere unos segundos.

4. Haga clic en "Detectar dispositivos" para encontrar los dispositivos inteligentes. Ahora ya puede solicitar a su asistente controlarlos mediante comandos de voz.

**Nota:**  
Si lo desea, puede renombrar los dispositivos desde Lloyds Smart para controlarlos con comandos de voz. Cada vez que renombre los dispositivos, solicite a su asistente lo siguiente: "Alexa, sincroniza dispositivos" o actualice desde la app Amazon Alexa.

Estos son algunos ejemplos de comandos de voz que puede utilizar:

"Alexa, Enciende la cafetera."  
"Alexa, Apaga las luces."

**Nota:**  
Las apps Google Home y Amazon Alexa están constantemente actualizándose, para mayor información consulte los manuales de usuario de sus asistentes.

### 8. Especificaciones eléctricas

100-240 V ~ 50/60 Hz 1 875 W 15 A

9



IMPORTADOR:  
ZUTTO TECHNOLOGIES, S. A. DE C. V.  
Av. Ejército Nacional No. 505 Interior 1602, Col. Granada  
Miguel Hidalgo, Ciudad de México, México C.P. 11520  
Teléfono: 55 68447575  
R.F.C.: ZTE16101KT6

8 cm



### Smart Plug

Brand: Lloyd's Model: LC-1193

Lloyd's® helps you to make your home a smart home. Take control from one single app and transform your places into safe, efficient, comfortable and fun spaces.



### QUICK GUIDE

PLEASE READ THE FOLLOWING INSTALLATION GUIDE BEFORE OPERATING YOUR PRODUCT

\*Operation is subject to two conditions: (1) this device may not cause harmful interference, and (2) this device must accept any interference, including interference that may be caused by undesired operation\*.

#### 1. Characteristics

- Remotely controllable device from anywhere through the app
- Energy-saving: program different on/off schedules
- Use of bluetooth for a quick setup
- For indoor use
- Power LED indicator
- No HUB required
- Multi-user
- Customize the on or off status of your device in case of power outage and power restoration
- On/Off log history
- From the app activate or deactivate the child lock
- Compatible with Google Assistant and/or Amazon Alexa
- Compatible with Siri Shortcuts through routines created from the app
- Turn on and off manually, from the app or by voice commands
- Allows you to create routines that trigger actions on other Lloyd's smart products

#### 2. Before getting started

Make sure your smartphone has iOS 11.0 or higher or Android™ 5.0 or higher. Check your network and make sure you are connected to a 2.4 GHz Wi Fi channel.

Download the Lloyds Smart app from App Store or on Google Play or scan the following QR code with your smartphone.

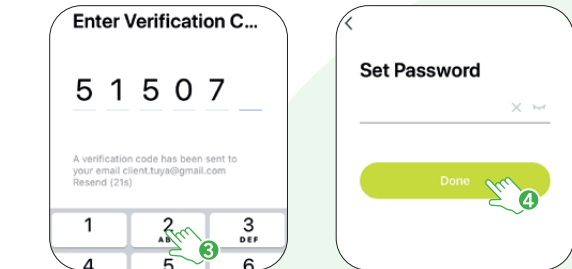


#### 3. Registration and access

Launch the Lloyds Smart app. To register, click on "Sign up" (1), to continue click "Agree", choose your country and enter an email address, then click on "Get Verification Code"(2).

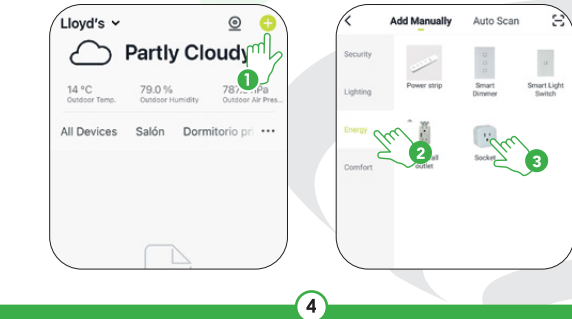


Enter the code sent to your email (check inbox or spam) (3), set a password, and click "Done" (4). Or log in directly if you already have an account.

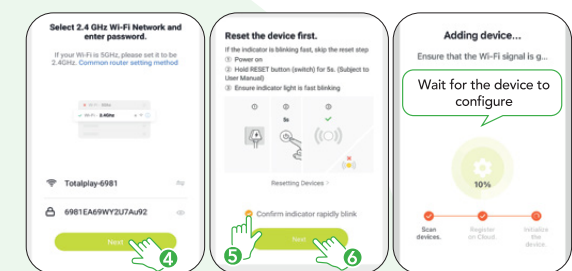


#### 4. Add device

Start the Lloyds Smart app on your smartphone, select "+" (upper right corner) (1), choose the type of device that you want to add. In this case, go to "Energy" (2), then click on "Socket" (3).

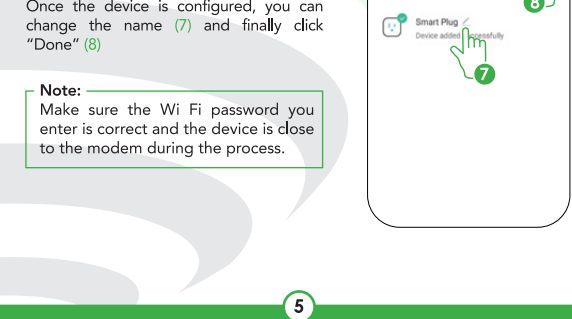


Enter your Wi Fi network information and password, click "Next" (4). Connect the plug to the power supply, then press and hold the power button for 5 seconds, until you notice that the blue LED flashes rapidly. Confirm in the app (5), then click "Next" (6).

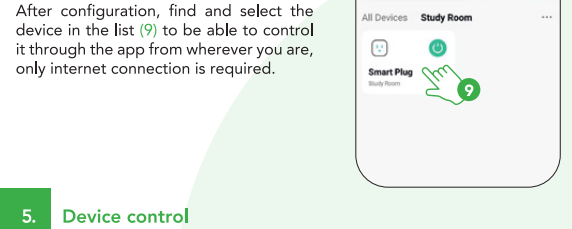


#### 5. Device control

Once the device is configured, you can change the name (7) and finally click "Done" (8).



After configuration, find and select the device in the list (9) to be able to control it through the app from wherever you are, only internet connection is required.



#### 6. How to configure with Siri Shortcuts

The Lloyd's smart products are compatible with Siri Shortcuts through routines created from the app. For configuration details, scan the following QR code with your smartphone:



**Note:** When activating the child lock, the smart plug will not perform any on/off action. You can deactivate this function from the app or from the smart plug by pressing the on/off button 4 times in a row.

In "More functions" (interface upper right corner), you will be able to rename the device, share control of it with family and acquaintances, access information, create groups, update the firmware or delete the device.

**Note:** The name that you assign to the device will be the one that you use with your Alexa or Google Assistant-enabled device for voice control.

#### 7. Google Assistant and Amazon Alexa

Make sure your smartphone has iOS 12 or higher.



**How to connect to Google Assistant:**

1. Download and open the Google Home app, previously configured with your Gmail account and your Google Assistant-enabled device.
2. Click on the "+" icon, choose "Set up Device," then in the "Works with Google" section, click on the search bar and type in Lloyds Smart. When you get the icon, click on it. Enter your Lloyds Smart account and click on "Link now". Then press on "Authorize" and wait a few seconds.
3. Once you have linked Lloyds Smart, the devices added to your account will be displayed, click on "X" (top left corner) and return to the main screen. Now you can control your Lloyd's Smart devices using just your voice with Google.

**Note:** You can rename the devices from the Lloyds Smart app to control them with voice commands. Every time you rename the devices, say: "Hey Google, sync devices" or update from the Google Home app.

Try saying "Hey Google" followed by one of the following commands:

"Hey Google, turn on the coffee maker"  
"Hey Google, turn off the lights"

"Google, Android, Google Play and Google Home are trademarks of Google LLC."

**How to connect to Amazon Alexa:**

1. Download and access the "Amazon Alexa" app, previously configured with your email account and your virtual assistant.
2. Click on the option "Skills & games", then in the search bar type Lloyds Smart. When you get the icon, click on it. Then press the "Activate to use" button.

3. Enter your Lloyds Smart account and click on "Link Now" and finally "Authorize". You will get the message "Linked successfully", click on "Close" and wait a few seconds.

4. Click "Detect devices" to find the smart devices. Now you can ask your assistant to control them by voice commands.

**Note:** You can rename the devices from the Lloyds Smart app to control them with voice commands. Every time you rename the devices, say: "Alexa, sync devices" or update from the Amazon Alexa app.

Voice command examples:

"Alexa, Turn on the coffee maker."  
"Alexa, Turn off the lights."

**Note:** The Google Home and Amazon Alexa apps are constantly being updated. For more information, please refer to their user manuals.

#### 8. Electrical specifications

100-240 V ~ 50/60 Hz 1 875 W 15 A



IMPORTED BY:  
ZUTTO TECHNOLOGIES, S. A. DE C. V.  
Av. Ejército Nacional No. 505 Interior 1602, Col. Granada  
Miguel Hidalgo, Ciudad de México, México. C.P. 11520  
Phone: 55 68447575  
R.F.C.: ZTE161017KT6

12 cm