

Tamaño: 8.5 x 12 cm



## GUÍA RÁPIDA DE INSTALACIÓN CÁMARA INALÁMBRICA

Modelo: LC-1357



Advanced Home



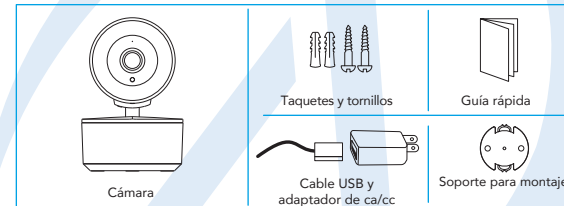
Favor de leer la presente guía de instalación antes de operar el producto

"La operación de este equipo está sujeta a las siguientes dos condiciones"  
1. Es posible que este equipo o dispositivo no cause interferencia perjudicial  
2. Este equipo o dispositivo debe aceptar cualquier interferencia, incluyendo la que pueda causar su operación no deseada.

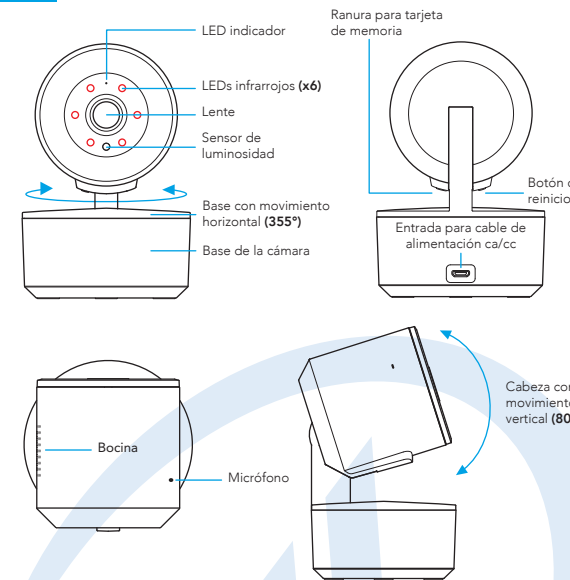
### 1. Características

- Monitoreo y control desde su Smartphone
- Almacenamiento en la nube (requiere suscripción)
- Soporta una tarjeta de memoria de hasta 128 GB (no incluida)
- Soporta vista múltiple desde la app (4-9-16 vistas)
- Alerta por detección de movimiento
- LED indicador
- Resolución: 1080P FHD
- Ángulo de visión: 105°
- Función de seguimiento horizontal por detección de movimiento
- Para uso en interiores
- Material: plástico ABS
- Visión nocturna de 5 metros
- Audio de dos vías
- Multiusuario
- No requiere HUB
- Fácil instalación
- Compatible con asistentes virtuales de Amazon Echo Show y Google Nest Hub
- Visualización en TV a través de los dispositivos Google Chromecast y Alexa Fire TV Stick con control remoto por voz
- Compatible con la tecnología WebRTC
- Permite la creación de rutinas que desencadenan acciones en otros productos inteligentes Advanced Home

### 2. Contenido



### 3. Diagrama



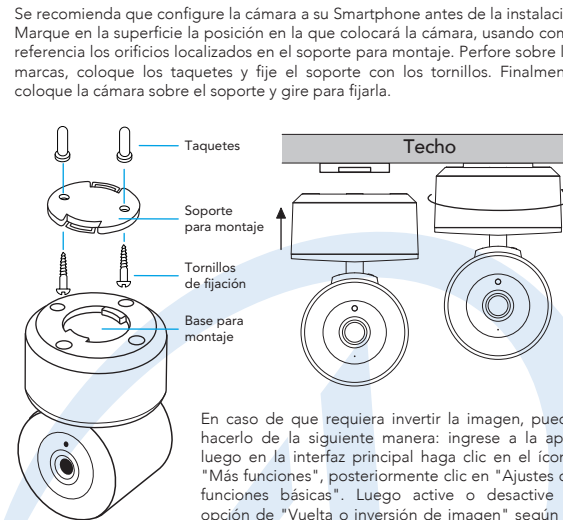
#### NOTA:

- No deben situarse sobre el aparato fuentes de flama viva, tales como velas encendidas.
- El aparato no debe exponerse a goteo o el ingreso de agua y no deben situarse objetos llenos de líquidos, como vasos, sobre el aparato.
- El dispositivo debe estar conectado en un lugar conveniente para una fácil operación y desconexión del mismo.

#### ADVERTENCIA:

Para evitar daños, este aparato tiene que estar firmemente anclado al suelo / pared según las instrucciones de instalación.

### 4. Instalación de la cámara



#### NOTA:

Para fijar la cámara en superficie plana, puede hacerlo de 2 formas, ya sea con la base de montaje o utilizando cinta doble cara (no incluida).

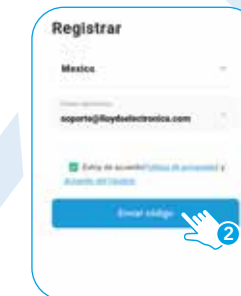
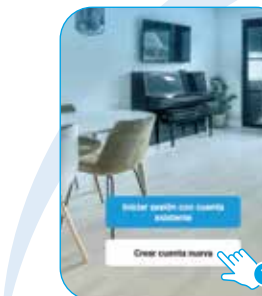
### 5. Antes de comenzar

Asegúrese de que su Smartphone tenga iOS 10.0 o superior o Android™ 4.4 o superior. Verifique su red y asegúrese de estar conectado a un canal Wi Fi de 2.4 GHz  
Descargue la app Advanced Home desde la App Store o en Google Play o escanee el siguiente código QR con su Smartphone.

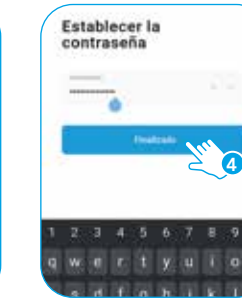
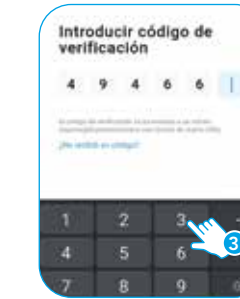


### 6. Registro y acceso

Inicie la app Advanced Home, a continuación haga clic en "De acuerdo". Para registrarse, haga clic en "Crear cuenta nueva" (1), elija su país e ingrese una dirección de correo electrónico, luego haga clic en "Enviar código" (2).

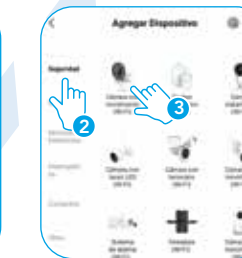
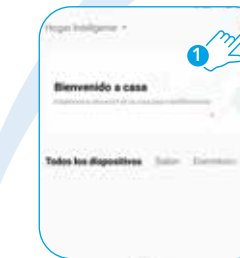


Ingrese el código enviado a su correo (consulte la bandeja de entrada o spam) (3), establezca una contraseña y haga clic en "Finalizado" (4). O inicie sesión directamente si ya tiene una cuenta.



### 7. Añadir dispositivo

Abra la app Advanced Home, seleccione "+" en la esquina superior derecha (1). Elija el tipo de dispositivo que desea añadir, en este caso vaya a "Seguridad" (2), luego seleccione "Cámara con movimiento (Wi-Fi)" (3).



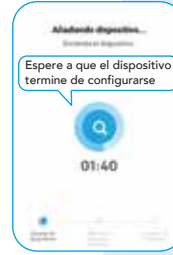
Conecte la cámara a la corriente y espere un momento, presione el botón de reinicio por 5 segundos, escuchará "Restore factory settings" seguido de "Camera start". El dispositivo emitirá un tono, posteriormente escuchará "Please config network", confirme en la app (4), haga clic en "Siguiente" (5).



#### NOTA:

También puede usar el modo de configuración EZ. Para cambiar el modo de configuración, haga clic en la esquina superior derecha y continúe de acuerdo al asistente.

Introduzca la información de su red Wi Fi y la contraseña de la misma, luego haga clic en "Siguiente" (6). Coloque la cámara entre 15 y 20 cm frente a su Smartphone para escanear el código QR y haga clic en "Oír el tono de aviso" (7) cuando haya escuchado el mismo.



IMPORTADOR: ZUTTO TECHNOLOGIES, S. A. DE C. V.  
Av. Ejército Nacional No. 505 Interior 1602, Col. Granada  
Miguel Hidalgo, Ciudad de México, México C.P. 11520  
Teléfono: 55 68447575  
R.F.C.: ZTE161017KT6

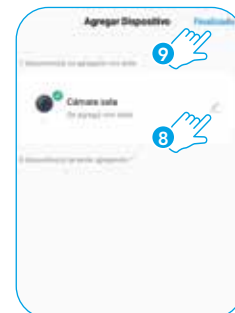
advancedhome.net

Tamaño: 8.5 x 12 cm

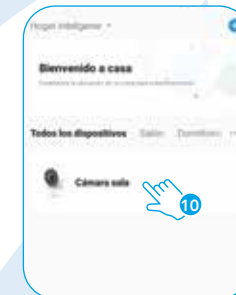
Una vez configurado el dispositivo, si lo desea, puede modificar el nombre (8), por último, haga clic en "Finalizado" (9).

**NOTA:**

Asegúrese de que la contraseña Wi Fi que ingrese sea la correcta y de que el dispositivo esté cerca del módem durante el proceso.



Al concluir la configuración, busque y seleccione el dispositivo en la lista (10) para poder monitorearlo y controlarlo a través de la app desde donde se encuentre, sólo se requiere conexión a internet.



8

### 8. Control del dispositivo

- 1 Cambio de resolución
- 2 Pantalla completa
- 3 Captura de imágenes
- 4 Hablar
- 5 Grabación de videos
- 6 Desplegar / Ocultar menú
- 7 Reproducción de videos desde la tarjeta de memoria
- 8 Consulta de fotos y videos guardados en el Smartphone
- 9 Activar / Desactivar modo de visión nocturna
- 10 Activar / Desactivar función de seguimiento
- 11 Historial de mensajes de alarma
- 12 Movimiento de la cámara
- 13 Sonido
- 14 Más funciones
- 15 Ampliar / Reducir pantalla
- 16 Calidad de la señal (SQ)
- 17 Activar/Desactivar pantalla flotante
- 18 Desactivar cámara
- 19 Selección del tema de la interfaz (modo oscuro / modo claro)
- 20 Activar la sirena
- 21 Activar / Desactivar alarma por detección de movimiento
- 22 Características
- 23 Acceso a los servicios de almacenamiento en la nube

**NOTA:**

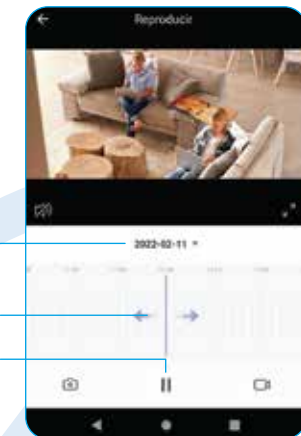
Podrá consultar lo grabado en la nube por detección de movimiento aun cuando la cámara esté fuera de línea o ésta haya sido extraviada o robada (requiere suscripción).

9

### 9. Funciones de reproducción de video en la app

Para utilizar esta función, es necesario instalar una tarjeta de memoria o adquirir una suscripción en la nube.

- 1 Consulta de grabación por fecha
- 2 Línea de tiempo
- 3 Reproducir / Pausar



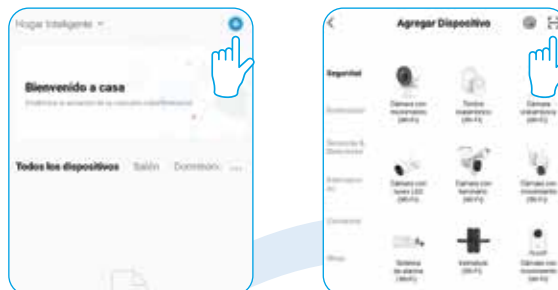
**NOTA:**

El nombre que asigne al dispositivo es el que utilizará para hacer funcionar los comandos de voz con el Asistente de Google y/o Amazon Alexa.

10

### 10. Función WebRTC

Para visualizar las cámaras desde la web, ingrese al siguiente link: <https://ipc-us.ismartlife.me/login>  
Obtendrá un código QR que deberá escanear con la cámara de su Smartphone desde la app Advanced Home confirme el inicio de sesión.



11

### 11. Asistente de Google y Amazon Alexa

#### Cómo conectar al Asistente de Google

1. Descargue e ingrese a la app Google Home previamente configurada con su cuenta de correo electrónico Gmail y su asistente virtual.
2. Haga clic en el ícono "+", clic en "Configurar dispositivo". Luego, en la sección "Funciona con Google", haga clic en la barra de búsqueda y escriba Advanced Home. Cuando obtenga el ícono, haga clic en el mismo. Ingrese su cuenta de Advanced Home y haga clic en "Vincular ahora". Posteriormente, presione el botón "Autorizar" y espere unos segundos.
3. Una vez que haya vinculado Advanced Home, se desplegarán los dispositivos añadidos en su cuenta, haga clic en "X" (esquina superior izquierda) y regrese a la pantalla principal. Ahora puede controlar sus dispositivos inteligentes Advanced Home usando sólo su voz con Google.

**NOTA:**

Si lo desea, puede renombrar los dispositivos desde Advanced Home para controlarlos con comandos de voz. Cada vez que renombre los dispositivos, solicite a su asistente lo siguiente: "Hey Google, sincroniza dispositivos" o actualice desde la app Google Home.

Pruebe diciendo "Hey Google" seguido de uno de los siguientes comandos:

- «Hey Google, muéstrame la cámara de la puerta principal»\*
- «Hey Google, muéstrame la cámara de la sala»\*

\* Visualiza en TV (se requiere Google Chromecast) o en el asistente Google Nest HUB

\* Google y Chromecast son marcas de Google LLC. Requiere un televisor compatible con un puerto HDMI y un dispositivo móvil compatible. Obtén más información en [g.co/cast/req](http://g.co/cast/req).

12

#### Cómo conectar a Amazon Alexa

1. Descargue e ingrese a la app "Amazon Alexa" previamente configurada con su cuenta de correo electrónico y su asistente virtual.
2. Haga clic en la opción "Skills y juegos", luego, en la barra de búsqueda escriba Advanced Home. Cuando obtenga el ícono, haga clic en el mismo. Posteriormente, presione el botón "Activar para usar".
3. Ingrese su cuenta de Advanced Home, luego haga clic en "Vincular ahora" y por último en "Autorizar". Obtendrá el mensaje "Enlazó correctamente", haga clic en "Cerrar" y espere unos segundos.
4. Haga clic en "Detectar dispositivos" para encontrar los dispositivos inteligentes. Ahora ya puede solicitar a su asistente controlarlos mediante comandos de voz.

**NOTA:**

Si lo desea, puede renombrar los dispositivos desde Advanced Home para controlarlos con comandos de voz. Cada vez que renombre los dispositivos, solicite a su asistente lo siguiente: "Alexa, sincroniza dispositivos" o actualice desde la app Amazon Alexa.

Estos son algunos ejemplos de comandos de voz que puede utilizar:

- «Alexa, Muestra cámara sala.»\*
- «Alexa, Muestra recámara niños.»\*

\* Visualiza en TV (se requiere Alexa Fire TV Stick con control remoto por voz) o en el asistente Amazon Echo Show

**NOTA:**

Las apps Google Home y Amazon Alexa están constantemente actualizándose, para mayor información consulte los manuales de usuario de sus asistentes.

13

### 12. Preguntas frecuentes

P: En el proceso de conexión de red, la barra no llega al 100%, ¿es un error?  
R: La cámara únicamente puede conectarse a redes de 2.4 GHz, por favor asegúrese que esa es la frecuencia de red e intente de nuevo.

P: ¿Añadir dispositivos repetidamente puede causarles fallas?  
R: Si en algún momento un dispositivo presenta problemas de conexión, es recomendable reiniciarlo e intentar añadirlo de nuevo.

P: El dispositivo no muestra imágenes correctamente.  
R: Verifique que la red Wi Fi funcione. Si esto no soluciona el problema, reinicie el dispositivo y añádale nuevamente.

P: ¿Cómo puedo cambiar el dispositivo a otro módem?  
R: Primero reinicie el dispositivo y a continuación bórralo desde la app. Posteriormente configúrelo nuevamente desde la app.

P: ¿Por qué no obtengo notificaciones en mi Smartphone?  
R: Asegúrese de que la función de recordatorios esté activa en su Smartphone.

P: ¿Por qué el dispositivo no reconoce la tarjeta de memoria?  
R: Si ocurrió un corto en el suministro de energía, se recomienda reinsertar la tarjeta de memoria. Observe que la tarjeta tenga formato FAT32.

**Advertencias de uso:**

Procure mantener la cámara fuera de espacios metálicos o bloqueados por muebles u hornos de microondas que obstruyan las señales de sonido, video y datos. Procure instalar en los sitios más cercanos a la cobertura Wi Fi de su hogar u oficina.

14

### 13. Especificaciones técnicas

Cámara inalámbrica x 2: 5 Vcc 1 000 mA  
Adaptador de ca/cc x 2:  
Entrada: 100-240 V~ 50/60 Hz 0,15 A Max.  
Salida: 5 Vcc 1 000 mA

Este dispositivo es compatible con las siguientes apps



15