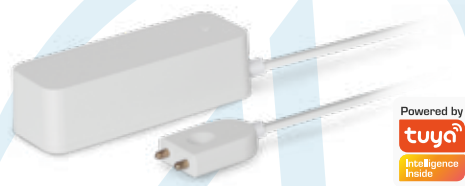




GUÍA DE INSTALACIÓN

Detector de agua
Marca: Advanced Home Modelo: LC-1276

Favor de leer la presente guía de instalación antes de operar el producto

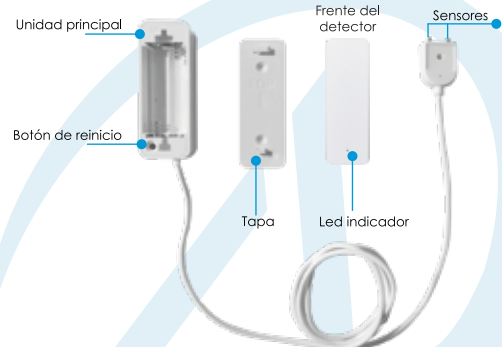


"La operación de este equipo está sujeta a las siguientes dos condiciones: (1) es posible que este equipo o dispositivo no cause interferencia perjudicial y (2) este equipo o dispositivo debe aceptar cualquier interferencia, incluyendo la que pueda causar su operación no deseada".

Características

- Reciba notificaciones en su Smartphone por detección de líquido y por batería baja.
- No requiere Hub.
- Desde la App monitoree el estado del detector y de la batería.
- Revise el historial de eventos etiquetados por fecha y hora.
- Comparta con familiares y conocidos.
- 100 % inalámbrico.
- Longitud del cable: 1 metro
- Duración aproximada de baterías: 6 meses (hasta 6000 detonaciones).
- Soporta líquidos con temperaturas entre 1 y 150 °C
- Cree rutinas que desencadenen acciones en otros productos inteligentes Advanced Home.

Diagrama

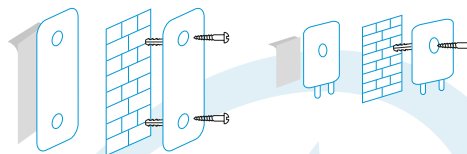


Contenido



Instalación

Fije a la pared con la cinta para pegar o usando los tornillos y taquetes.



Antes de comenzar

Asegúrese de que su Smartphone tenga iOS 8.1 o superior o Android 4.4 o superior. Verifique su red y asegúrese de estar conectado a un canal Wi-Fi de 2.4 GHz

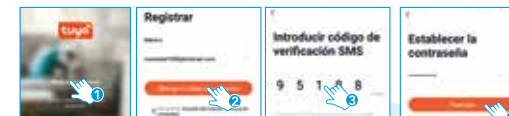
Descargue la aplicación Tuya Smart desde App Store o Play Store o escanee el siguiente código QR con su Smartphone.



total 37.5 x 9 cm front ↓

Registro y acceso

Inicie la App Tuya Smart. Para registrarse, haga clic en "Crear cuenta nueva" (1), para continuar haga clic en "De acuerdo", elija su país e ingrese una dirección de correo electrónico, luego haga clic en "Obtenga el código de verificación" (2). Ingrese el código enviado a su correo (consulte la bandeja de entrada o spam) (3), establezca una contraseña y haga clic en "Finalizado" (4). O inicie sesión directamente si ya tiene una cuenta.



Añadir dispositivo

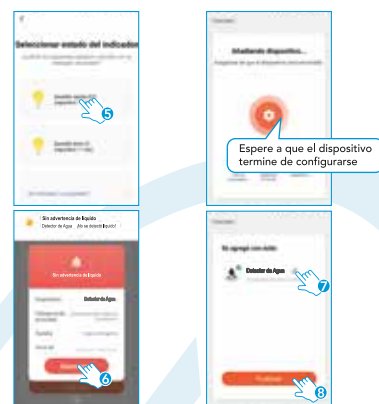
Abra la App Tuya Smart, seleccione "+" en la esquina superior derecha (1), elija el tipo de dispositivo que desea añadir, en este caso vaya a "Gateway y otros" (2) luego en la sección "Otros" haga clic en "Otros Wi-Fi" (3). Introduzca la información de su red Wi-Fi y la contraseña de la misma, luego haga clic en "Siguiente" (4).



IMPORTADOR: ZUTTO TECHNOLOGIES, S.A. DE C.V.
 AV. EJÉRCITO NACIONAL No. 505 INTERIOR 1602
 COLONIA GRANADA, C.P. 11520
 DEL MIGUEL HIDALGO, CIUDAD DE MÉXICO, MÉXICO.
 TELÉFONOS: 55 68447575 / 800 234 5693
 R.F.C. ZTE161017KT6

back ↓

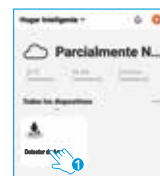
Abra el compartimento de las baterías y retire el plástico aislante, luego presione el botón "reinicio" por 5 segundos, confirme que el LED del dispositivo parpadee rápidamente, luego haga clic en "Destello rápido" (5). Una vez configurado, haga clic en "X" (6), cambie el nombre del dispositivo si así lo desea (7), y por último, haga clic en "Finalizado" (8).



Nota: Conecte el detector vía Wi-Fi si es la primera vez. Asegúrese de que la luz parpadee rápidamente y de que la contraseña Wi-Fi que ingrese sea la correcta. El proceso de configuración tomará solo unos segundos. Una vez configurado podrá monitorear desde donde se encuentre. Sólo se requiere conexión a internet.

Control del dispositivo

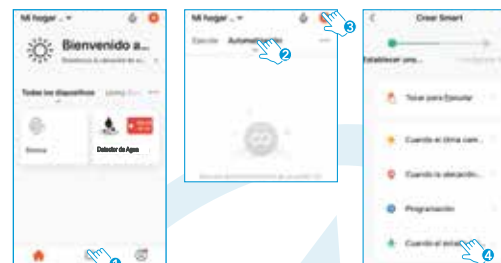
Una vez terminada la configuración, busque y seleccione el detector en la lista de dispositivos (1).



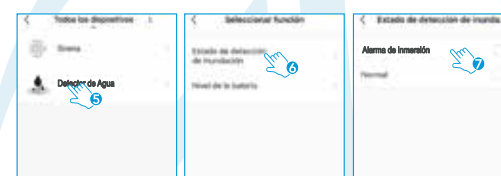
En la opción "Más funciones" (parte superior derecha de la interfaz) podrá cambiar el nombre del dispositivo, compartir el control del detector con familiares y conocidos, acceder a la información del dispositivo, crear grupo, actualizar el firmware o eliminar el dispositivo.

Cómo crear rutinas

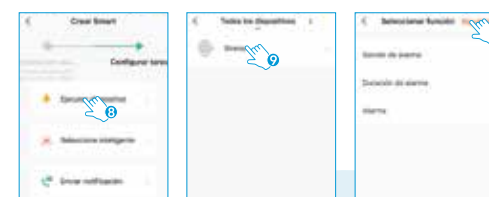
Para crear rutinas con uno o más dispositivos inteligentes, haga clic en la parte inferior de la pantalla principal en la opción "Inteligencia" (1), luego haga clic en "Automatización" (2). Seleccione el icono "+" en la esquina superior derecha de la interfaz (3). Después haga clic en la opción "Cuando el estado del ..." (4).



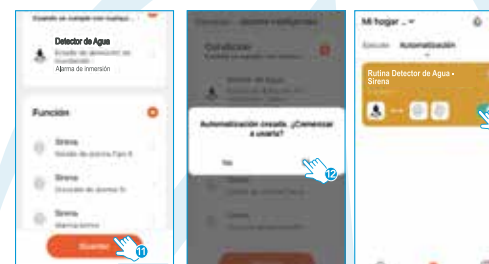
Elija "Detector de agua" (5). Después haga clic en "Estado de detección de inundación" (6) y posteriormente en "Alarma de inmersión" (7).



Haga clic en "Ejecutar dispositivo" (8). Elija el dispositivo que desee accionar o ejecutar cuando se detecte agua, en este ejemplo, usaremos "Sirena" (9). Configure las opciones de la sirena, por ejemplo, su sonido, tipo de alerta y tiempo de duración. Haga clic en "Siguiente" (10).



Luego haga clic en el botón "Guardar" (11). Seleccione "SI" para comenzar a usar la rutina (12). Podrá activar o desactivar la rutina cuantas veces lo desee mediante el interruptor (13).



Preguntas frecuentes

P: En el proceso de conexión de red, la barra no llega al 100%, ¿es un error?
R: El detector únicamente puede conectarse a redes de 2.4GHz, por favor asegúrese que esa es la frecuencia de red e intente de nuevo.

P: ¿Añadir dispositivos repetidamente puede causarles fallas?
R: Si en algún momento un dispositivo presenta problemas de conexión, es recomendable reiniciarlo e intentar añadirlo de nuevo.

P: El dispositivo se desconecta constantemente.
R: Observe si la red funciona correctamente. Coloque el detector cerca del módem, si no mejora, reinicie el dispositivo y añádalos nuevamente.

P: ¿Cómo puedo cambiar el dispositivo a otro módem?
R: Primero reinicie el dispositivo y a continuación bórrelo desde la aplicación. Posteriormente configúrelo nuevamente desde la aplicación.

P: ¿Por qué no obtengo notificaciones en mi teléfono?
R: Asegúrese de que la función de recordatorios esté activa en su Smartphone.

Especificaciones técnicas

3 Vcc (2 baterías AAA de 1,5 Vcc cada una incluidas)

