



GUÍA RÁPIDA DE INSTALACIÓN

CÁMARA INALÁMBRICA

Modelo: LC-1285



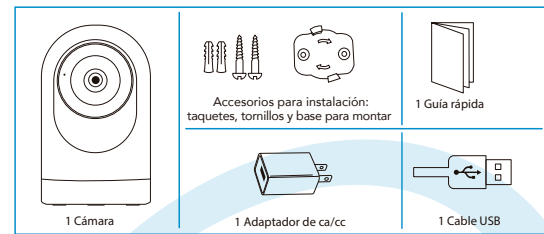
Favor de leer la presente guía de instalación antes de operar el producto

La operación de este equipo está sujeta a las siguientes dos condiciones: (1) es posible que este equipo o dispositivo no cause interferencia perjudicial y (2) este equipo o dispositivo debe aceptar cualquier interferencia, incluyendo la que pueda causar su operación no deseada.

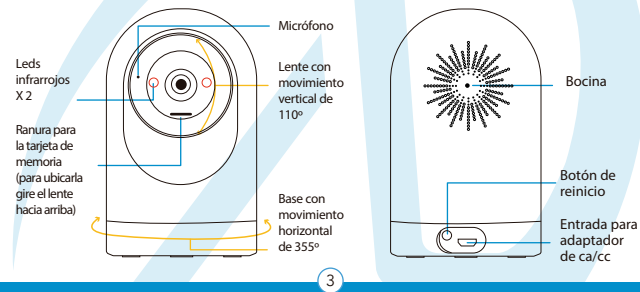
Características

- Monitoreo y control desde su Smartphone
- Soporta reconocimiento facial (requiere suscripción)
- Almacenamiento en la nube: 30 días de grabación gratuita por detección de movimiento (requiere suscripción)
- Soporta una tarjeta de memoria de hasta 128 GB
- Soporta vista múltiple (Quad View)
- Alerta por reconocimiento facial y detección de movimiento
- Función de rastreo horizontal por detección de movimiento
- Resolución 1080P FHD
- Ángulo de visión de 80°
- Para uso en interiores
- Visión nocturna de 8 a 10 metros
- Audio de dos vías
- Multiusuario
- No requiere HUB
- Compatible con asistentes virtuales de Amazon Echo Show y Google Nest Hub
- Visualización en TV a través de los dispositivos Google Chromecast y Alexa Fire TV Stick con control remoto por voz
- Compatible con la tecnología WebRTC
- Permite la creación de rutinas que desencadenen acciones en otros productos inteligentes Advanced Home

Contenido



Diagrama



Antes de comenzar

Asegúrese de que su Smartphone tenga iOS 8.1 o superior o Android 4.4 o superior. Verifique su red y asegúrese de estar conectado a un canal Wi Fi de 2.4 GHz

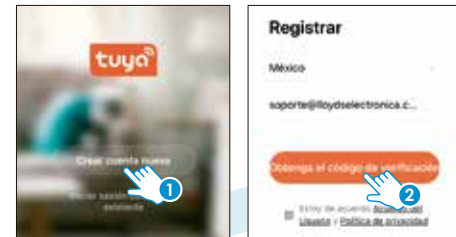
Descarga de la App

Descargue la App Tuya Smart desde App Store o Play Store o escanee el siguiente código QR con su Smartphone.



Registro y acceso

Inicie la App Tuya Smart. Para registrarse, haga clic en "Crear cuenta nueva" (1), a continuación seleccione "De acuerdo", elija su país e ingrese una dirección de correo electrónico, luego haga clic en "Obtenga el código de verificación" (2).

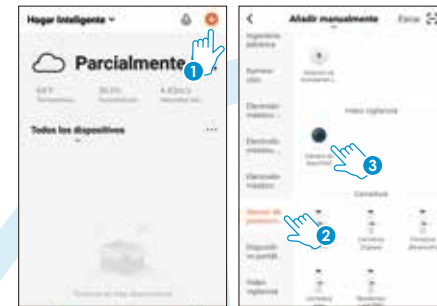


Ingrese el código enviado a su correo (consulte la bandeja de entrada o spam) (1), establezca una contraseña y haga clic en "Finalizado" (4). O inicie sesión directamente si ya tiene una cuenta.

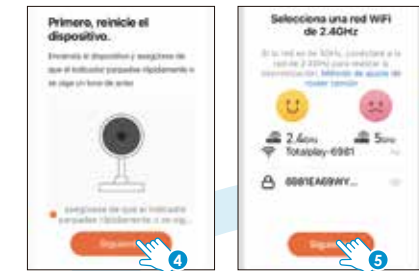


Añadir dispositivo

Abra la App Tuya Smart, seleccione "+" (esquina superior derecha) (1), elija el tipo de dispositivo que desea añadir, en este caso vaya a "Sensor de protección" (2), luego seleccione "Cámara de seguridad" (3).



Conecte la cámara a la corriente y espere un momento, presione el botón de reinicio por 5 segundos hasta escuchar un tono. Cuando el dispositivo emita varios tonos, haga clic en "Siguiente" (4). Introduzca la información de su red Wi Fi y la contraseña de la misma, luego haga clic en "Siguiente" (5).



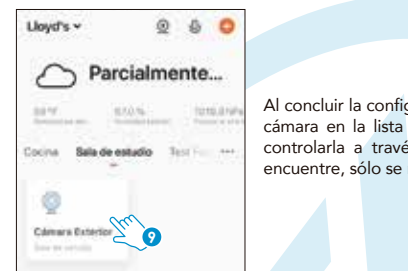
Coloque la cámara entre 15 y 20 cm frente a su Smartphone para escanear el código QR y haga clic en "Oír el tono de aviso" (6) cuando haya escuchado el mismo.



IMPORTADOR: ZUTTO TECHNOLOGIES, S. A. DE C. V.
Av. Ejército Nacional No. 505 Interior 1602, Col. Granada
C.P. 11520 Miguel Hidalgo, Ciudad de México, México
Teléfonos: 55 68447575, 800 2345693

Una vez configurado el dispositivo, si lo desea, puede modificar el nombre (7), por último, haga clic en "Finalizado" (8).

NOTA: Asegúrese de que la contraseña Wi Fi que ingrese sea la correcta y de que el dispositivo esté cerca del módem durante el proceso.

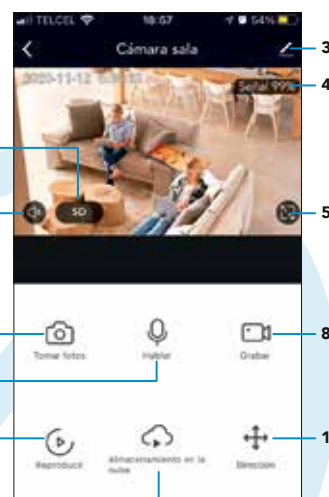


NOTA: También puede usar el modo de configuración EZ. Para cambiar el modo de configuración, haga clic en la esquina superior derecha y continúe de acuerdo al asistente.

Modo de configuración

Funciones de video en la App

- 1 Cambio de resolución
- 2 Sonido
- 3 Más funciones
- 4 Calidad de la señal
- 5 Pantalla completa
- 6 Captura de imágenes
- 7 Hablar
- 8 Grabación de videos
- 9 Reproducción de videos desde la tarjeta de memoria
- 10 Acceso a los servicios de almacenamiento en la nube
- 11 Movimiento de la cámara



Funciones de reproducción de video en la App

Para utilizar esta función, es necesario instalar una tarjeta de memoria o adquirir una suscripción en la nube.

- 1 Reproducir / Pausar
- 2 Línea de tiempo
- 3 Consulta de grabación por fecha

En la opción "Más funciones" (parte superior derecha de la interfaz) podrá cambiar el nombre del dispositivo, compartir el control del mismo con familiares y conocidos, acceder a la información, crear grupos, actualizar el firmware o eliminar el dispositivo.

Función de reconocimiento facial

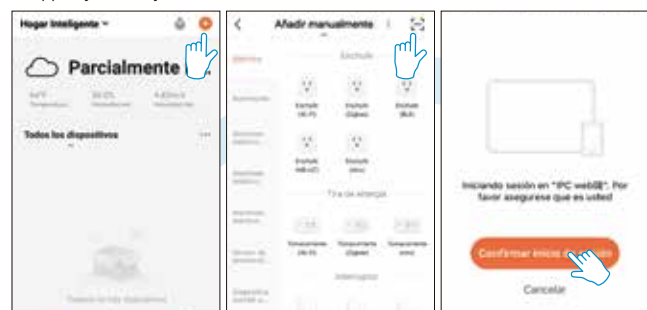
Para conocer acerca del funcionamiento, suscripción y rutinas que puede realizar con la función de reconocimiento facial, escanee el siguiente código QR y descargue el manual correspondiente.

O ingrese al siguiente link: <https://advancedhome.net/manuales/manual-reconocimiento-facial.pdf>



Función WebRTC

Para visualizar las cámaras desde la web, ingrese al siguiente link: <https://ipc-us.ismartlife.me/login> Obtendrá un código QR que deberá escanear con la cámara de su Smartphone desde la App Tuya Smart y confirme el inicio de sesión.



NOTA: El nombre que asigne al dispositivo es el que utilizará para hacer funcionar los comandos de voz con los asistentes de Google y Amazon Alexa.

Advertencias de uso: Procure mantener la cámara fuera de espacios metálicos o bloqueados por muebles u hornos de microondas que obstruyan las señales de sonido, video y datos. Procure instalar en los sitios más cercanos a la cobertura Wi Fi de su hogar u oficina.

¿Cómo conectar con Google Home?

1. Descargue e ingrese a la App "Google Home", previamente configurada con su cuenta de correo electrónico Gmail y su asistente virtual.
2. Haga clic en el icono "+", elija "Configurar dispositivo", luego, en la sección "Funciona con Google", haga clic en la barra de búsqueda y escriba Tuya Smart. Cuando obtenga el icono, haga clic en el mismo. Posteriormente, presione el botón "Confirmar autorización" y espere unos segundos.
3. Una vez que haya vinculado Tuya Smart, se desplegarán los dispositivos añadidos en su cuenta, haga clic en "X" (esquina superior izquierda) y regrese a la pantalla principal. Ahora ya puede solicitar a su asistente controlar los dispositivos inteligentes.

NOTA: Si lo desea, puede renombrar los dispositivos desde Tuya Smart para controlarlos con comandos de voz. Cada vez que renombre los dispositivos, solicite a su asistente lo siguiente: "Ok Google, sincroniza dispositivos" o actualice desde la App Google Home.

Estos son algunos ejemplos de comandos de voz que puede utilizar:

- "Ok Google, muestra entrada principal en TV"
- "Ok Google, muestra jardín"

* Visualiza en TV (se requiere Google Chromecast) o en el asistente Google Nest Hub

¿Cómo conectar con Amazon Alexa?

1. Descargue e ingrese a la App "Amazon Alexa", previamente configurada con su cuenta de correo electrónico y su asistente virtual.
2. Haga clic en la opción "Skills y juegos", luego, en la barra de búsqueda escriba Tuya Smart. Cuando obtenga el icono, haga clic en el mismo. Posteriormente, presione el botón "Activar para usar".
3. Ingrese su cuenta de Tuya Smart, luego haga clic en "Vincular ahora", luego en Tuya Smart, después en "Vincular ahora" y por último en "Autorizar". Obtendrá el mensaje "Enlazó correctamente", haga clic en "X" (esquina superior izquierda) y espere unos segundos.
4. Haga clic en "Detectar dispositivos" para encontrar los dispositivos inteligentes. Ahora ya puede solicitar a su asistente controlarlos mediante comandos de voz.

NOTA: Si lo desea, puede renombrar los dispositivos desde Tuya Smart para controlarlos con comandos de voz. Cada vez que renombre los dispositivos, solicite a su asistente lo siguiente: "Alexa, sincroniza dispositivos" o actualice desde la App Amazon Alexa.

Estos son algunos ejemplos de comandos de voz que puede utilizar:

- "Alexa, muestra entrada principal en TV"
- "Alexa, muestra jardín"

* Visualiza en TV (se requiere Alexa Fire TV Stick con control remoto por voz) o en el asistente Amazon Echo Show

NOTA: Las Apps Google Home y Amazon Alexa están constantemente actualizándose, para mayor información consulte los manuales de usuario de sus asistentes.

Preguntas frecuentes

- P:** En el proceso de conexión de red, la barra no llega al 100%, ¿es un error?
R: La cámara únicamente puede conectarse a redes de 2.4GHz, por favor asegúrese que esa es la frecuencia de red e intente de nuevo.
- P:** ¿Añadir dispositivos repetidamente puede causarles fallas?
R: Si en algún momento un dispositivo presenta problemas de conexión, es recomendable reiniciarlo e intentar añadirlo de nuevo.
- P:** El dispositivo no muestra imágenes correctamente.
R: Verifique que el cable de red esté conectado y que la red funcione. Si esto no soluciona el problema, reinicie el dispositivo y añádale nuevamente.
- P:** ¿Cómo puedo cambiar el dispositivo a otro módem?
R: Primero reinicie el dispositivo y a continuación bórralo desde la App. Posteriormente configúrelo nuevamente desde la App.
- P:** ¿Por qué no obtengo notificaciones en mi Smartphone?
R: Asegúrese de que la función de recordatorios esté activa en su Smartphone.
- P:** ¿Por qué el dispositivo no reconoce la tarjeta de memoria?
R: Si ocurrió un corto en el suministro de energía, se recomienda reinsertar la tarjeta de memoria. Observe que la tarjeta tenga formato FAT32.

Especificaciones técnicas

Cámara inalámbrica: 5 Vcc 1 A
Adaptador de ca/cc:
Entrada: 100-240 V~ 50/60 Hz 0,2 A
Salida: 5 Vcc 1000 mA

Este dispositivo es compatible con las siguientes Apps:

